

BEYOND® Whitening System



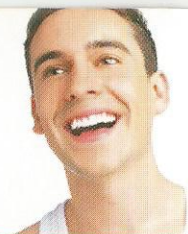
La luce blu che sbianca

La lampada di sbiancamento **Beyond** utilizza un fascio stretto di luce blu fredda, ad alta intensità. Il gel che viene distribuito sulla superficie dei denti, prima della applicazione luminosa, è una soluzione composta da perossido di idrogeno, silice e altri componenti. Il gel si attiva sotto il fascio di luce blu e ridona un bianco splendente ai vostri denti. In un'unica seduta e in meno di 30 minuti potrete riavere denti bianchissimi.

Semplice e sicuro

La tecnica **Beyond** è ampiamente collaudata, non ha effetti secondari, non danneggia lo smalto dei denti e contribuisce a dare il migliore risultato possibile. In soli 30 minuti l'ingiallimento e la pigmentazione accumulate nel corso degli anni spariranno. Gli alimenti, le bevande colorate come tè e caffè, il fumo, provocano un ingiallimento o addirittura macchiano la superficie dei denti. Nel tempo queste macchie penetrano in profondità. Risulta difficile sbiancare i denti con metodi convenzionali mentre **Beyond**, con una sola breve applicazione, elimina le macchie, sia in superficie, che nella struttura interna e rende nuovamente splendente il vostro sorriso. Migliorerà in modo percettibile il vostro aspetto esteriore, sarete accettati e conquisterete maggiore fiducia in voi stessi.

Domande & Risposte



D: È possibile per tutti?

R: Beyond fornisce dei risultati eccezionali per chiunque desideri sbiancare i propri denti. Compresa le persone con denti macchiati da fumo o da caffè o tè. Stessi risultati si ottengono anche su denti macchiati da tetraciclina, fluoruro o ingialliti con l'assunzione di medicine o per variazioni cromatiche ereditarie.

D: Quanto saranno più bianchi i miei denti?

R: I test dimostrano che, dopo lo sbiancamento con Beyond, i denti acquistano da 5 a 14 punti in più sulla scala VITA. I risultati dipendono dal livello di pigmentazione dei denti in origine, ma il risultato finale sarà sempre quello di denti più bianchi e splendenti.

D: Quanto tempo dura l'effetto dello sbiancamento?

R: Dipende da persona a persona e dalla dieta personale, ma l'effetto di sbiancamento dura generalmente due anni.

D: Quanto tempo occorre per un trattamento con Beyond?

R: In un'unica seduta di circa 30 minuti l'ingiallimento e la pigmentazione accumulate nel corso degli anni spariranno come per magia.

Domande & Risposte



D: È doloroso ?

R: La maggior parte dei pazienti non avverte dolore o sensibilità dopo il trattamento. Una piccolissima percentuale di pazienti potrebbe avvertire una temporanea sensibilità assumendo cibi o bevande molto calde o molto fredde. Questo effetto tuttavia scompare nelle 24 ore successive al trattamento.

D: Qual'è la differenza tra Beyond ed altri metodi di sbiancamento?

R: Questa tecnica sbianca immediatamente i denti senza alcun effetto secondario. Non danneggia i denti e fornisce i migliori risultati possibili.

Autoanalisi

Se trovate che i vostri denti siano ingialliti o macchiati, se vi trattenete dal sorridere apertamente, se volete sentirvi più a vostro agio con voi stessi, se pensate che il vostro sorriso sia una componente importante del vostro aspetto esteriore, se vi volete bene e volete risolvere il problema: è giunto il momento di parlare con il vostro dentista per un'applicazione **Beyond**.

